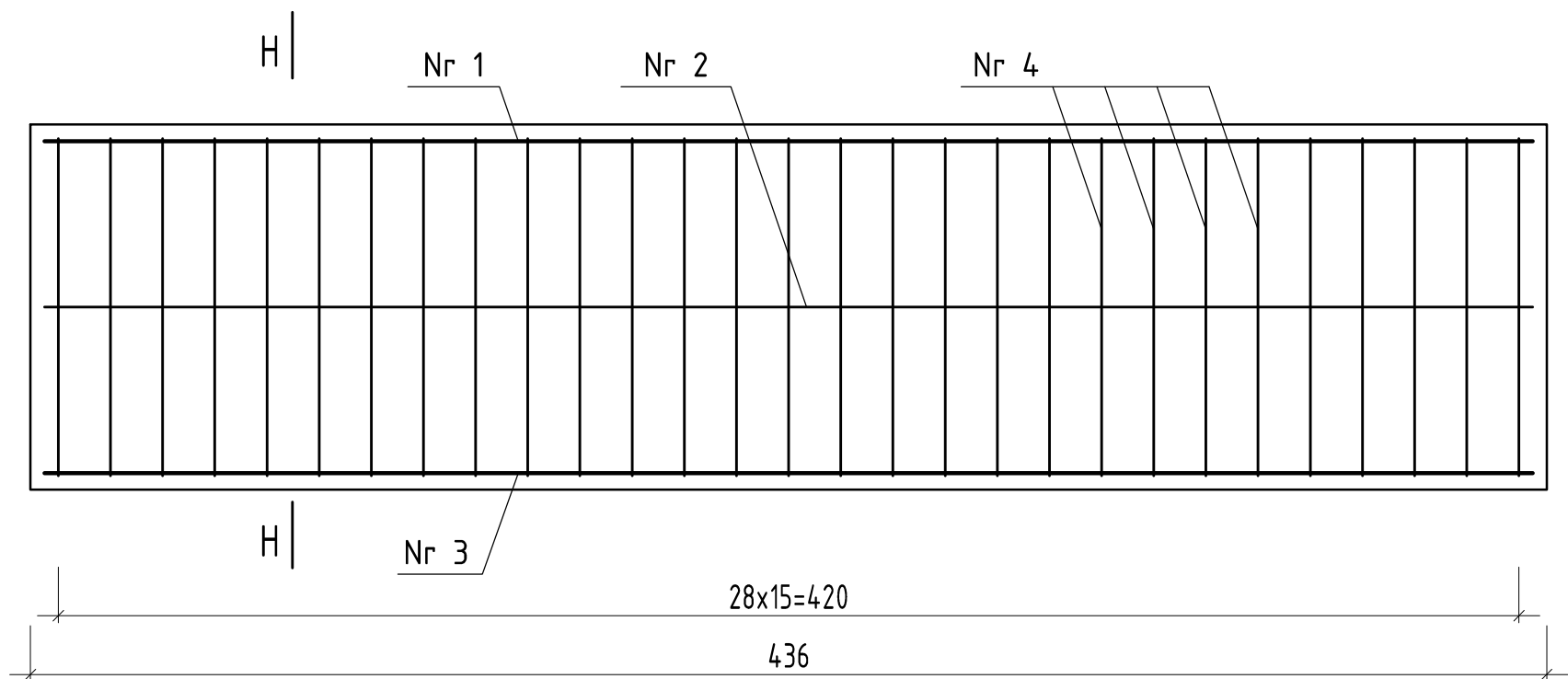


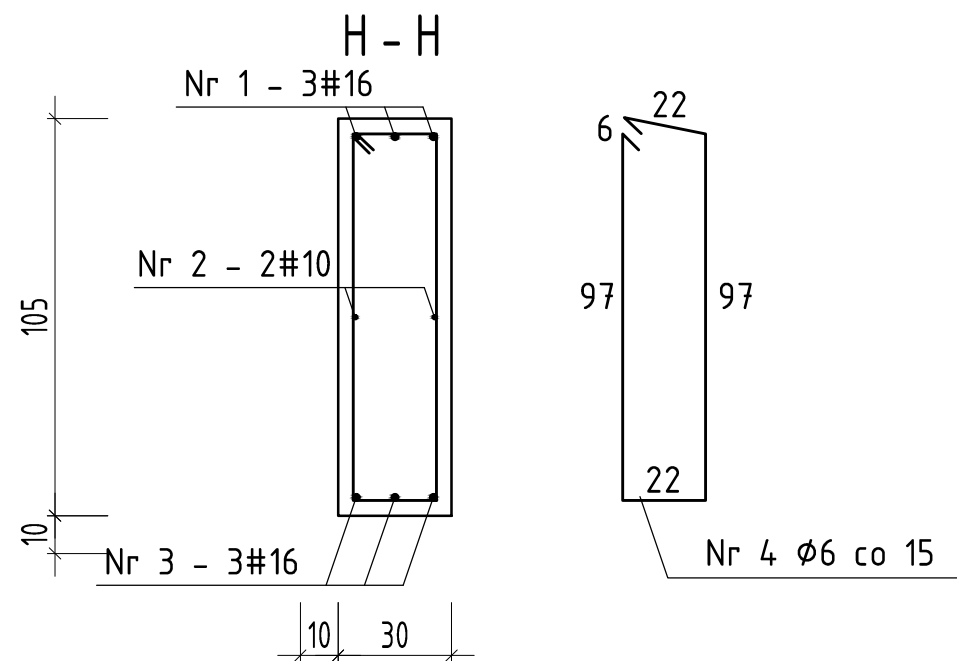
Belka oporowa
1:20



Nr 1 - 3#16 l=428

Nr 2 - 2#12 l=428

Nr 3 - 3#16 l=428



ZESTAWIENIE STALI

Nr rysunku	Nr pręta	Ø pręta	długość pręta	ilość w elemencie	ilość element.	razem prętów	długość łączna		
							PB240	RB500	#16
							Ø6	#12	#16
		mm	mm	szt	szt	szt	m	m	m
K7	1	16	4300	3	1	3		8,60	12,90
	2	12	4300	2	1	2			
	3	16	4300	3	1	3			12,90
	4S	6	2500	29	1	29	72,50		
	suma						290,32	140,00	184,80
	masa jednostkowa kg/m						0,222	0,888	1,578
	razem masa		kg				64,50	124,30	291,60
	suma kg							480,40	

BETON: C25/30
STAL : RB500
PB200
-klasa ekspozycji XC3
-nominalna grubość otuliny c=25mm
-maksymalna wartość w/c 0,6
-minimalna zawartość
cem-280kg/m3

nazwa inwestycji				
adres inwestycji				
inwestor				
temat rysunku		Belka oporowa		nr rys.: K7
faza	projekt kon. bud.	branża	konstrukcyjna	skala: 1:20
autor projektu i numer uprawnień		asystenci		data: MAJ 2015
mgr inż. Tadeusz Prejsnar upr. proj. UAN-2A-5345-8784		mgr inż. Tomasz Pytlowany		
		mgr inż. Roman Zimka upr. proj. POK/BO/072/01		